

FOTO 9 Vista del techo de un edificio de un nivel

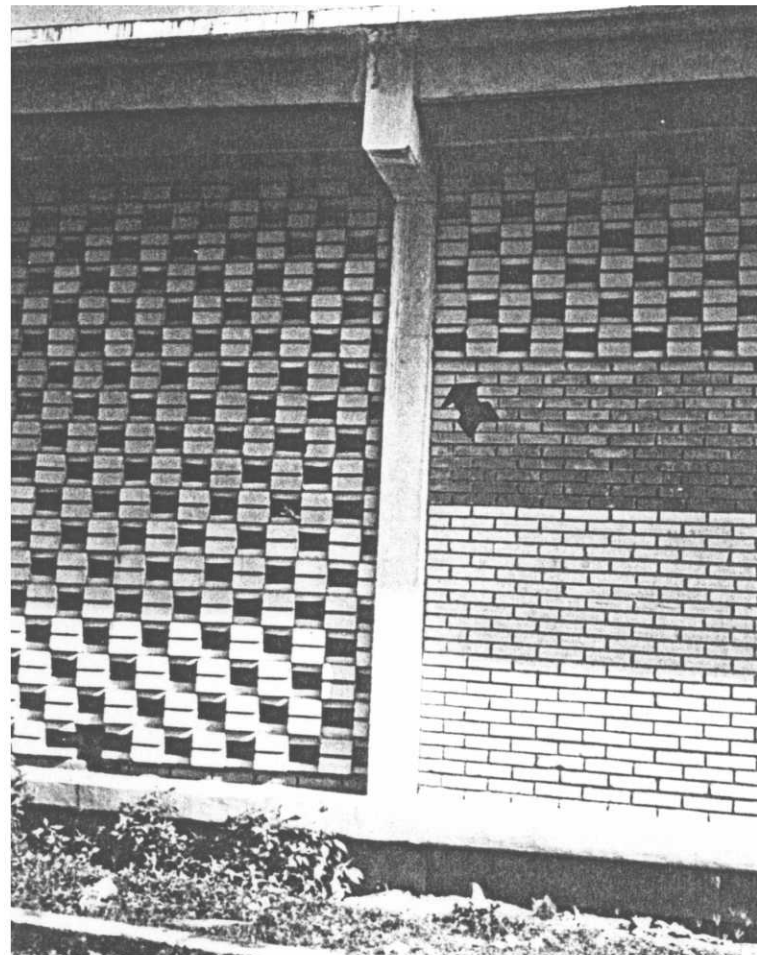


FOTO 10 Pared de bloques macizos y de ventilación. Nótese LA diferencia de rigidez a ambos lados de la columna.

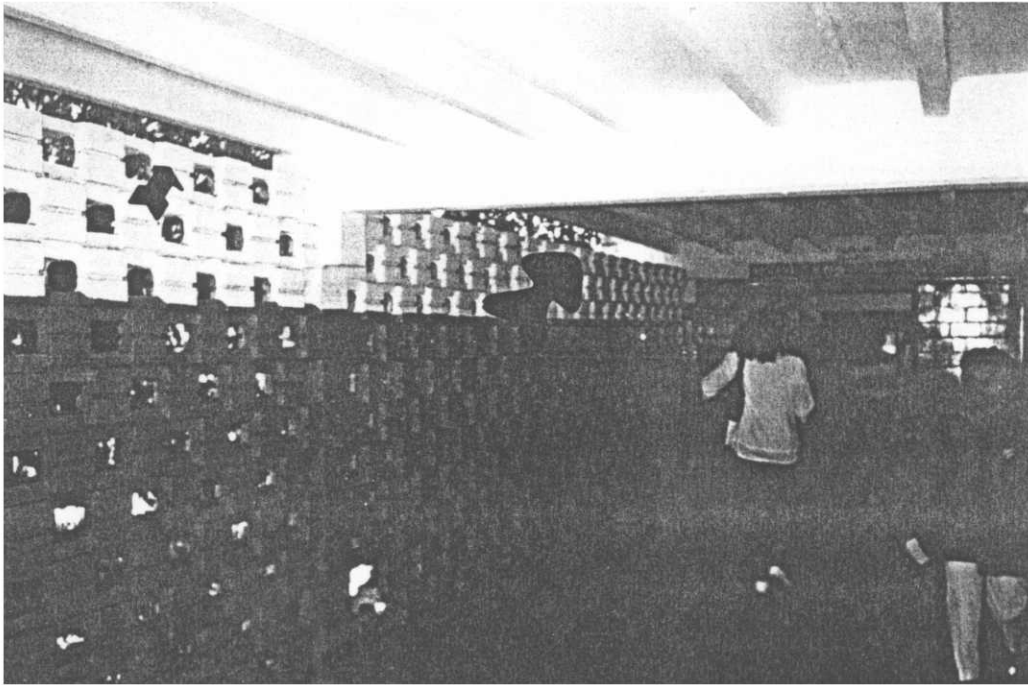


FOTO 11 Pared de bloques de ventilación de 7 metros de largo. Nótese la falta de arriostamiento en la parte superior de la pared.

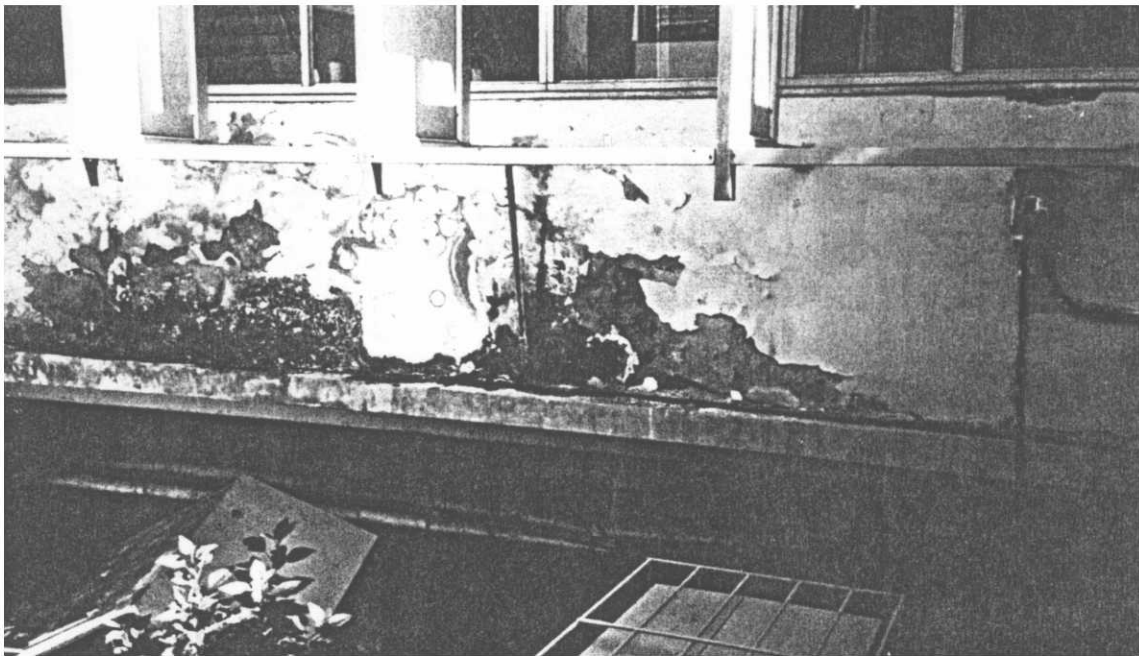


FOTO 12 Filtraciones en la pared de un edificio de un nivel.

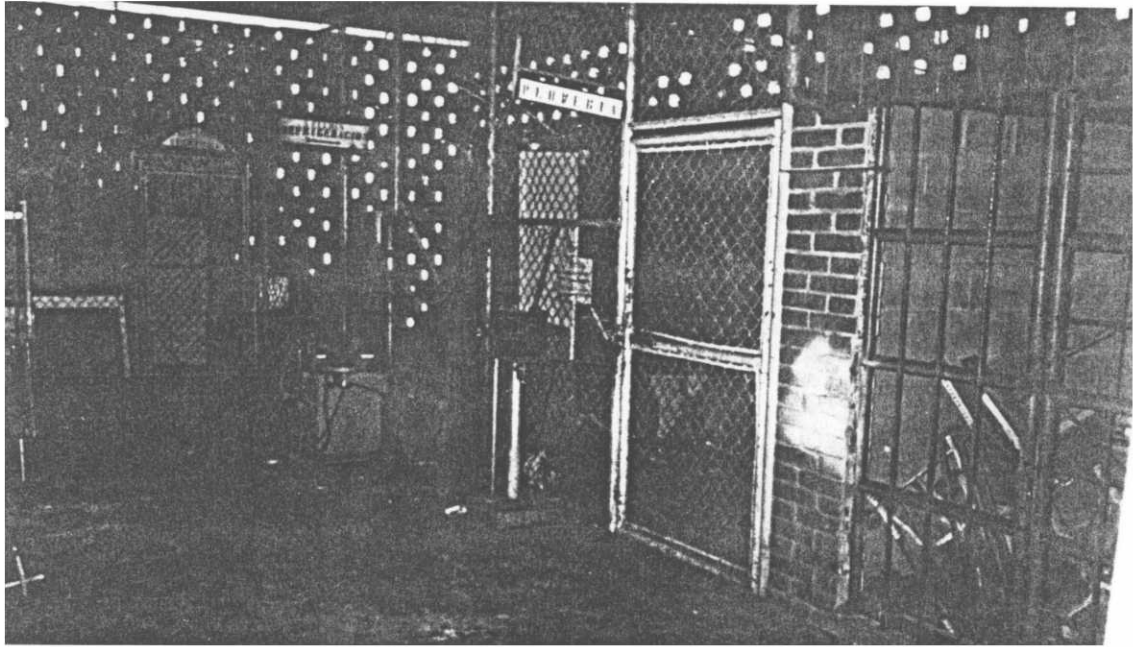


FOTO 13 Talleres del Departamento de mantenimiento.



FOTO 14 Apoyo de la viga pretensada a nivel del primer piso.

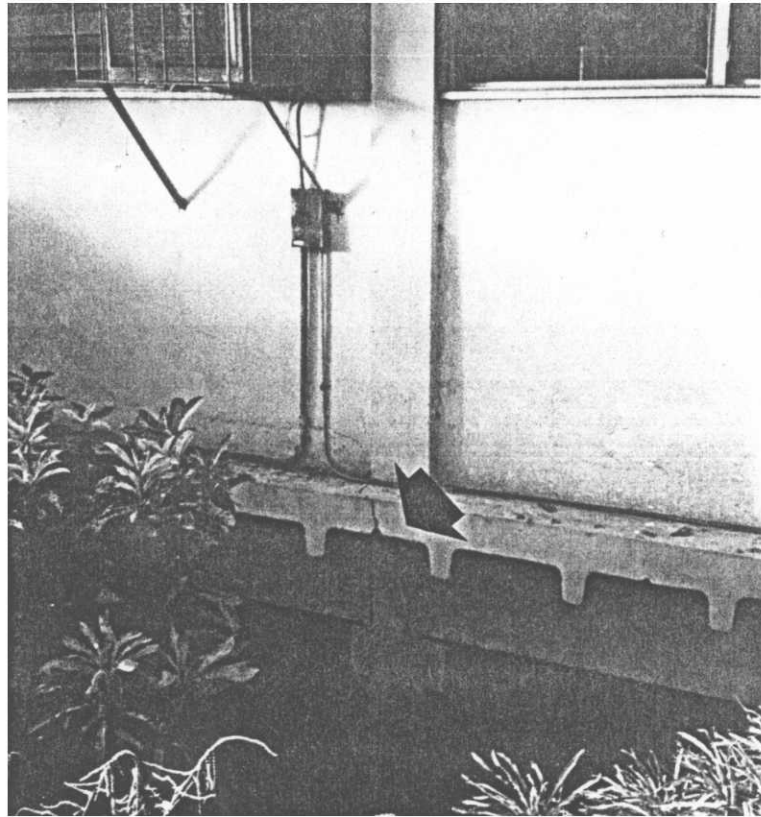


FOTO 15 Separación entre elementos portantes a nivel de vigas y losa.

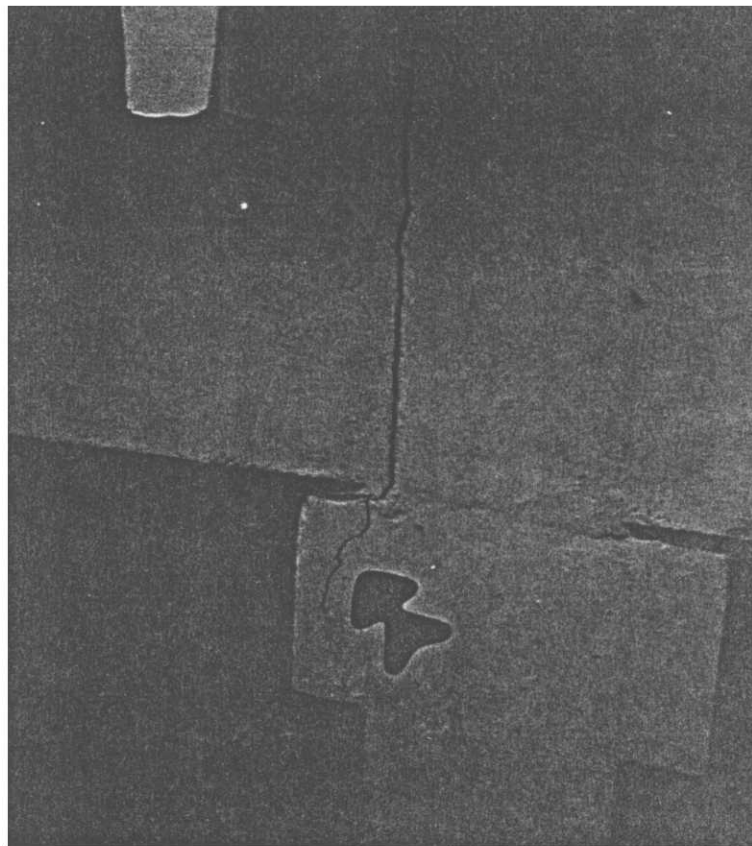


FOTO 16 Detalle de la separación entre vigas y agrietamiento diagonal en la mensula.