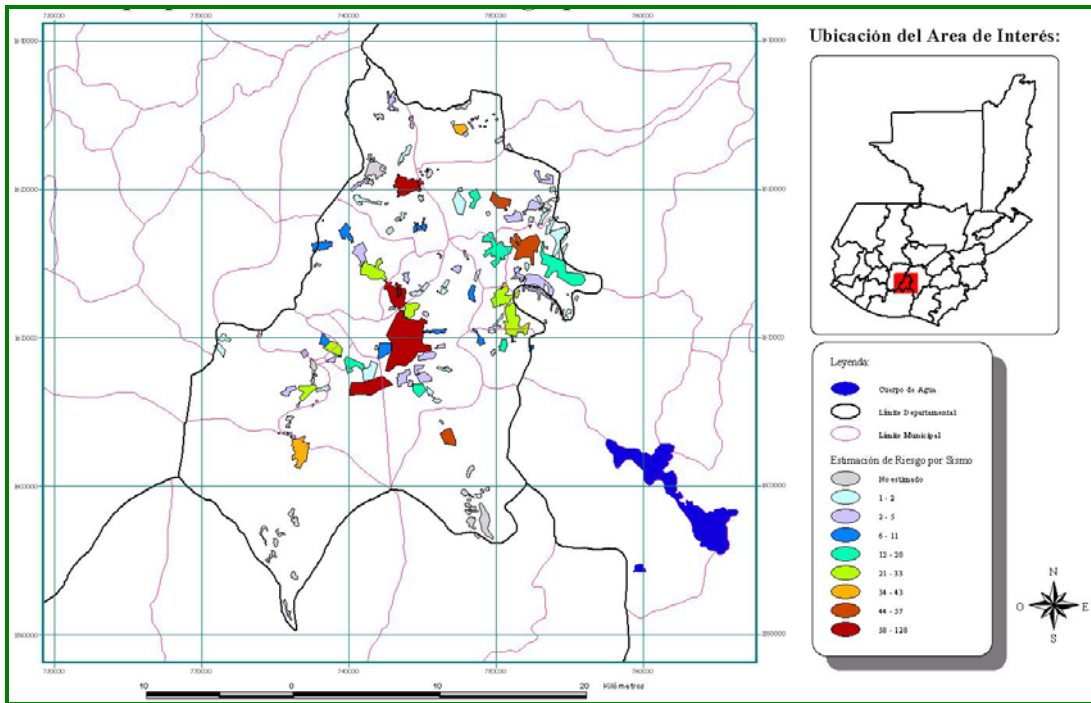
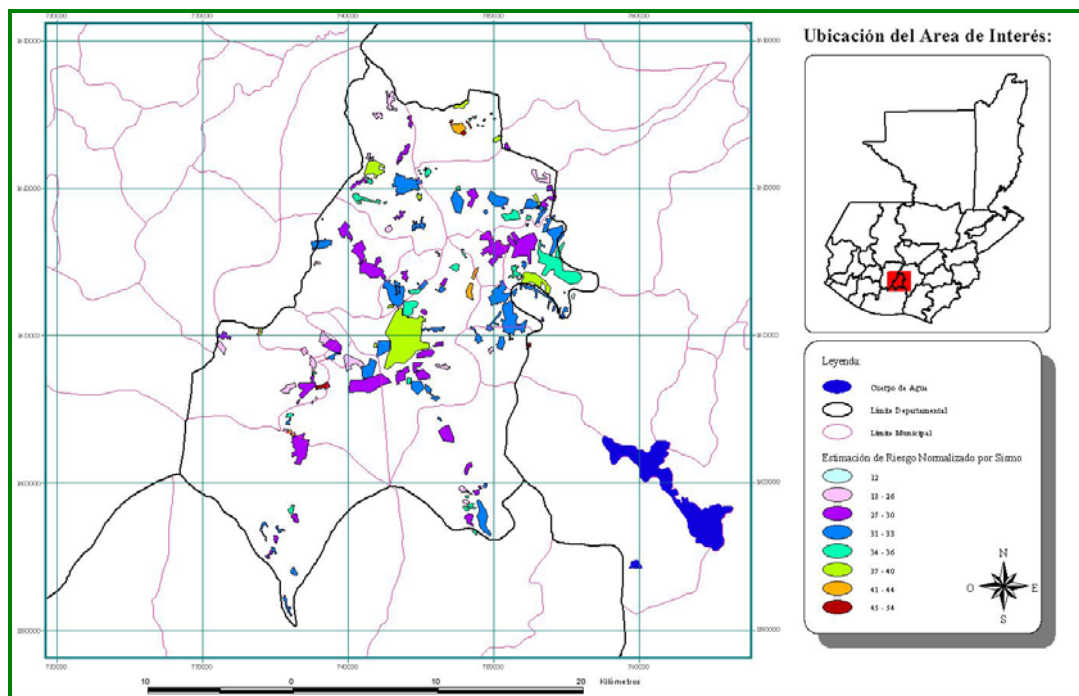


Reconocimiento preliminar de riesgos asociados a varias amenazas en poblados de Guatemala



Mapa 19: Estimación de riesgo por sismos en comunidades del departamento de Sacatepéquez.

En el siguiente mapa se presenta de manera gráfica los indicadores de riesgo normalizado con respecto a los sismos para este departamento.



Mapa 20: Estimación de riesgo normalizado para sismos en comunidades del departamento de Sacatepéquez.