

Fotografías 12-A y 12-B.- Casa del Almirante Francisco Alderete Maldonado construida a fines del siglo XVI con adobes sobre muros de época inca. Fué afectada por el terremoto de 1950 y por las equívocas intervenciones posteriores hasta que fué restaurada entre 1975 a 1979.

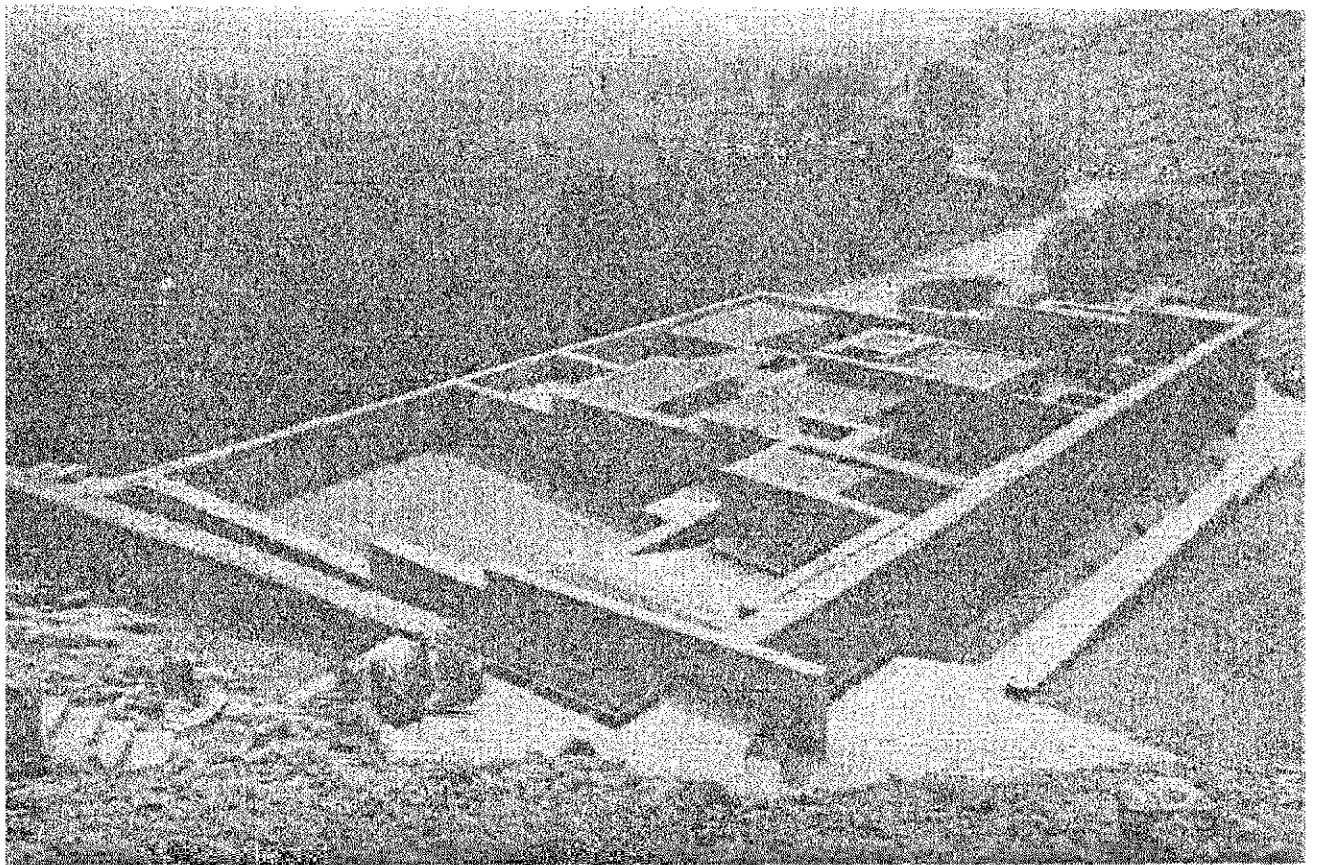
Las vistas muestran la fachada al inicio de las obras y después de su conclusión.

Fotografías 13-A y 13-B.- Iglesia de San Jerónimo, cerca de Cusco, construida en el último tercio del siglo XVI con adobes. La restauración concluyó en 1980.

Fotografías 14-A y 14-B.- Casa del Marqués de Valleumbroso en Cusco en la que destaca la portada de transición Inca-Colonial. En la primera fotografía se aprecia la casa en 1974 luego de ser devastada por un incendio. En la siguiente fotografía el estado actual de la casa en proceso de restauración.



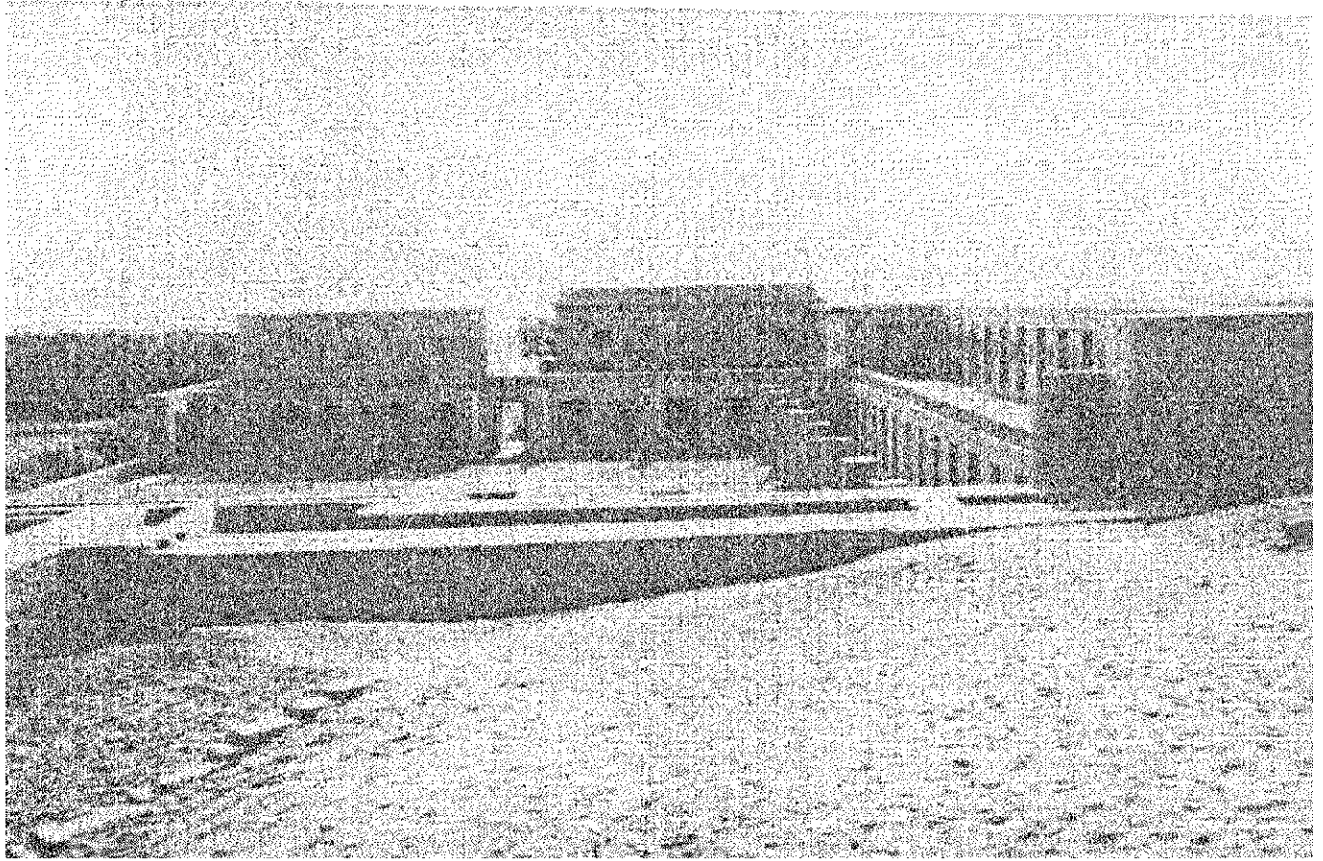
FOTOGRAFIA 1



FOTOGRAFIA 2



FOTOGRAFIA 3



FOTOGRAFIA 4