

ANEXO 5 FOTOGRAFÍAS DE LAS DIFICULTADES DETECTADAS EN ELEMENTOS NO ESTRUCTURALES

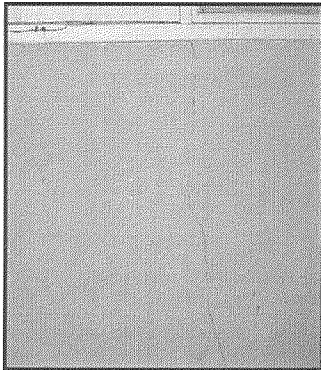


Foto 33. Grietas finas en paredes.

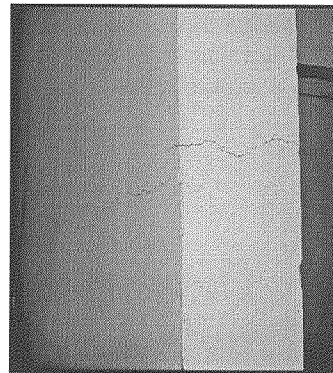


Foto 34. 33. Grietas en paredes.

Foto 35. Divisiones de cristal sin protección.

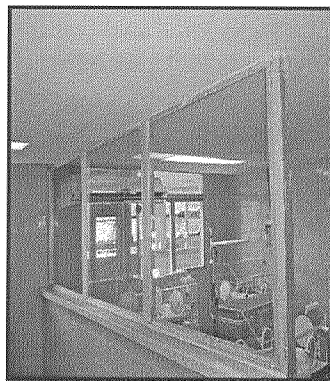


Foto 36. Equipos médicos con ruedas, sin amarrar y vitrinas sin anclaje

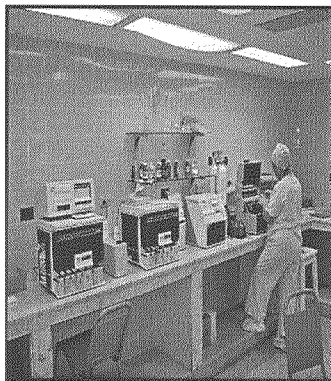
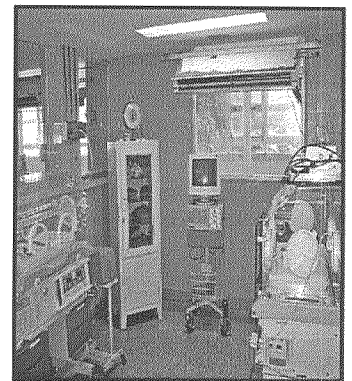


Foto 37. Equipos de laboratorio colocados sobre mesetas, sin amarrar.

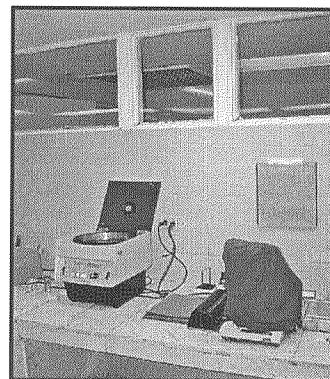


Foto 38. Equipos de laboratorio colocados sobre mesetas, sin amarrar.

Foto 39. Equipos de laboratorio colocados sobre mesetas, sin amarrar.

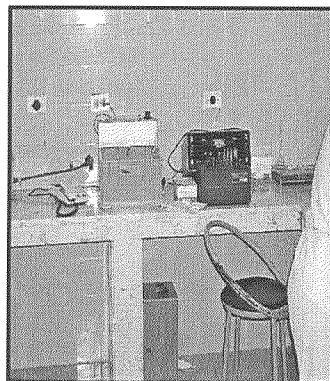


Foto 40. Accesorios médicos sin amarrar.

