

Foto 30
Moyobamba: Local de la Prefectura. Edificación de tapial, reforzada con pórticos de concreto armado. Los muros sólo muestran daños en la parte sin reforzamiento.

Moyobamba's Prefectural Office. Tapial building with reinforced concrete reinforcement. The walls show damage only in the original walls without reinforcement.

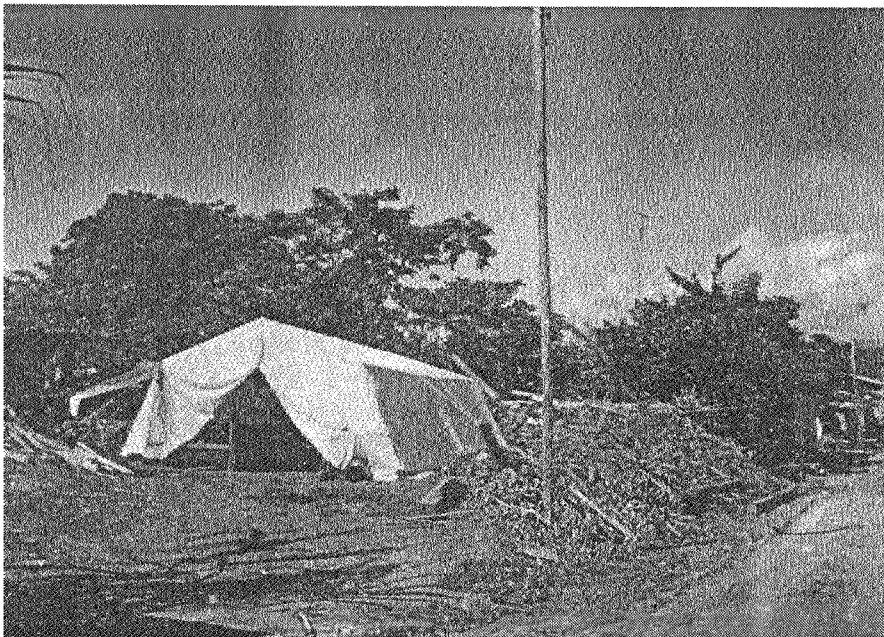


Foto 31
Apoyo internacional por intermedio de Defensa Civil.

International relief through Defensa Civil

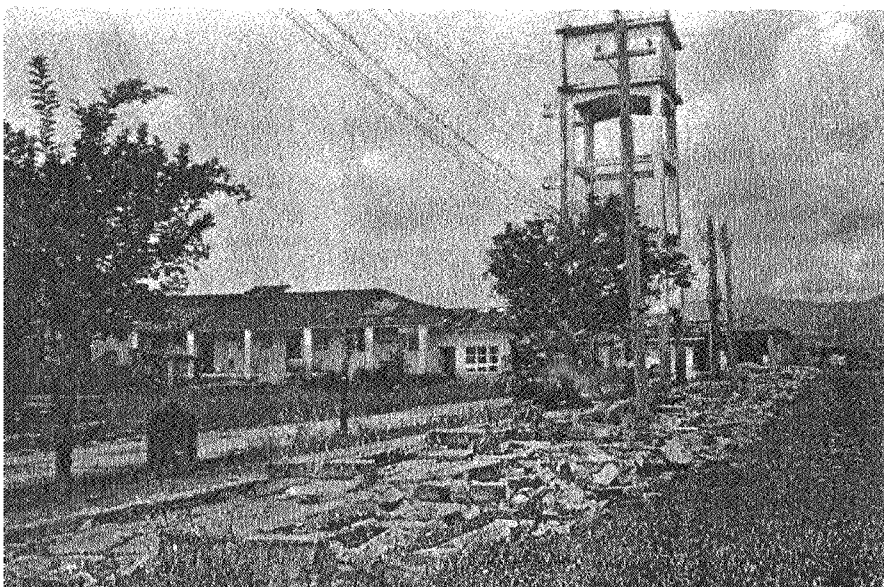


Foto 32
Rioja. Hospital de apoyo. Muro perimétrico, sin confinamiento, colapsado.