

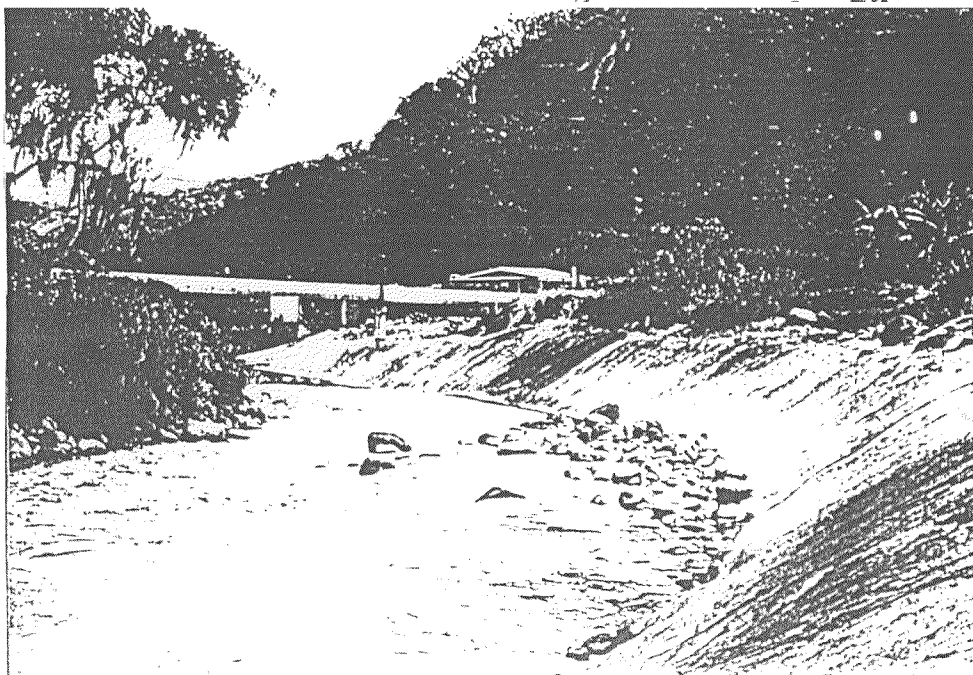
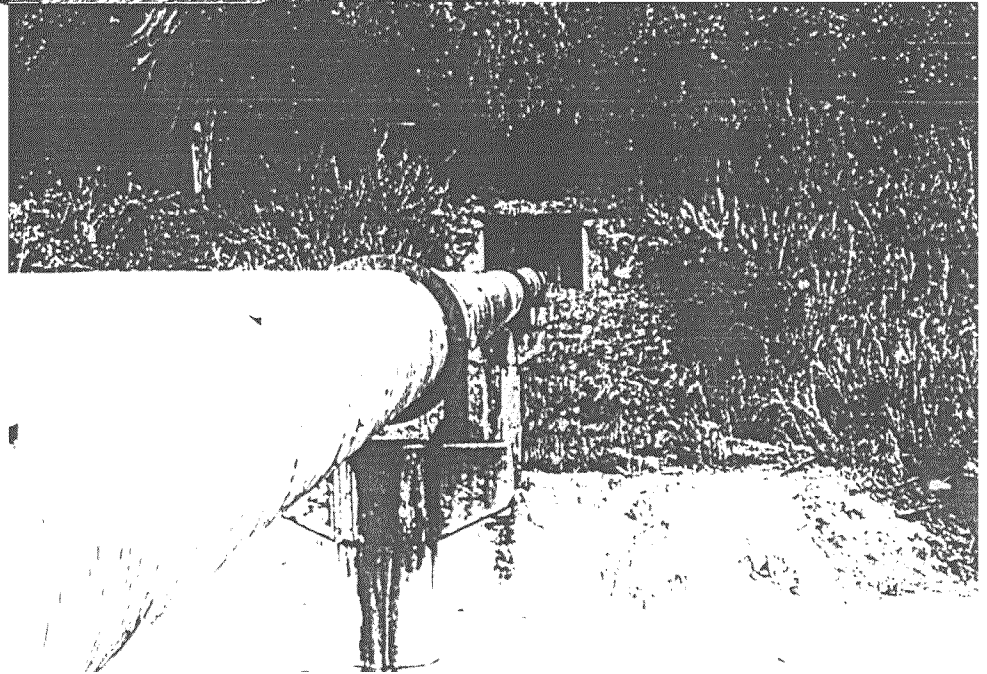
25. Sifón sobre el Río Navarro

Vista desde aguas arriba, al fondo Puente Negro donde hay estación limnigráfica.

26. Sifón sobre el Río Navarro

Obras de protección aguas arriba.

Línea negra en la pila marca el nivel en la creciente de julio de 1992.



27. Cruce de la tubería mirando hacia el anclaje de margen izquierda.