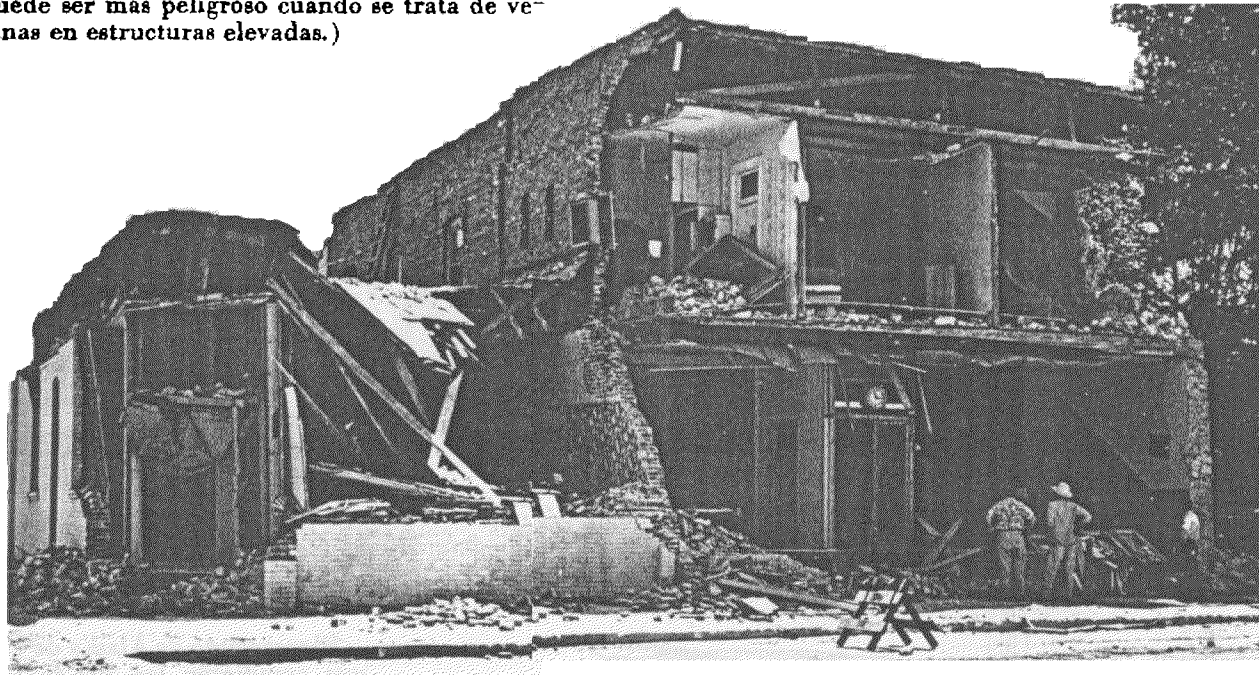


## LOS PELIGROS

En un terremoto, el movimiento del suelo en sí, raramente es la causa directa de muertos y heridos. La mayoría de las víctimas resultan de la caída de objetos y escombros porque los temblores pueden sacudir, dañar, o demoler edificios y otras estructuras. Los terremotos también pueden provocar derrumbes y generar maremotos (olas sísmicas), las cuales pueden causar graves daños.

*Los accidentes personales comúnmente son causados por:*

1. Derrumbes parciales de edificios, tales como caída de chimeneas, caída de ladrillos de frentes y cornisas de edificios, derrumbe de paredes, caída de revoque de cielos rasos, artefactos luminosos y cuadros.
2. Caída de vidrios rotos de ventanas. (Esto puede ser más peligroso cuando se trata de ventanas en estructuras elevadas.)



3. Caída de bibliotecas, muebles y otros artefactos.

4. Incendios originados por chimeneas rotas, cañerías de gas dañadas y causas similares. Este peligro puede agravarse por la falta de agua debido a roturas en las cañerías principales.

5. Caída de cables de energía eléctrica.

6. Actos humanos extremos provocados por el pánico.

