

# PROPOSITO

El territorio del Municipio de Santiago de Cali, su área urbana y rural, se localiza en una región de alta actividad sísmica. El crecimiento urbano de nuestra ciudad se ha orientado hacia zonas deslizables en ladera e inundables en los terrenos bajos. Producto de éste crecimiento y del aumento de la población, cada vez nos enfrentamos a un número creciente de situaciones que nos hacen vulnerables ante fenómenos de origen natural como terremotos o a fenómenos inducidos por el uso que hacemos de los terrenos que ocupamos como inundaciones y deslizamientos. Otras situaciones de vulnerabilidad se producen por actividades, tales como, deficientes instalaciones eléctricas, fugas de agua, deforestación de las laderas, disposición de basuras en canales, ríos y alcantarillados o por construcciones que hacemos

sin adecuados refuerzos y seguridad.

La Alcaldía de Santiago de Cali y las Entidades del Comité Local para la Prevención de Desastres (CLE), el más antiguo de nuestro país, entendemos que la participación y concientización de la comunidad, de cada ciudadano de Cali en las labores cotidianas de prevención son la mejor garantía para que hagamos de ésta, la Primera Ciudad.

Con esta cartilla el CLE espera que los preventivistas de cada comuna, los funcionarios y todos los ciudadanos, reforzando nuestro espíritu cívico discutamos y pongamos en práctica las recomendaciones en cada hogar, en cada barrio y comuna, haciendo de la prevención una actitud diaria de todos los caleños.

# INUNDACIONES

## Introducción

Colombia por ser un país tropical no tiene estaciones. Sin embargo, cada año se registran lluvias intensas por algún tiempo que llamamos épocas de invierno.

Es en esta temporada invernal que los ríos aumentan de caudal y se desbordan, inundando poblaciones y cultivos de diversa índole.

Las aguas desbordadas destruyen viviendas, enseres y causan ruina económica porque acaban con pastizales que alimentan ganados, yucales, maizales, plataneras, cafetales y plantaciones de hortalizas diversas.

Pero las inundaciones no sólo las originan los ríos desbordados o "salidos de madre". También las originan los hombres.

Tu, por ejemplo, cuando

arrojas basuras en los desagües o "sifones" y taponas los drenajes, estás poniendo en peligro tu vida, el vecindario, a todo tu barrio porque seguramente, cuando llueva torrencialmente se inundarán las calles, se rebosarán las alcantarillas y canales y el agua entrará a las casas ocasionando toda clase de destrozos o incomodidades.

También se producen inundaciones en las ciudades cuando carecen de buenos sistemas de alcantarillados, sobre todo los sectores más vulnerables que son los que se encuentran en la parte plana.

Pero hay otro tipo de inundaciones. Son las que provocan los ríos y quebradas que por efectos de la erosión o los troncos, rocas y pedazos de madera, se represan en determinado tramo de su cauce. Cuando uno de tales represamientos se

rompe debido a la presión que ejerce el agua, ésta se libera con violencia y a su paso destruye las casas levantadas a la orilla de los ríos y quebradas, y causan la muerte de personas y animales.

El lodo que dejan las inundaciones origina epidemias y enfermedades que ponen en peligro la salud de los habitantes de poblaciones, caseríos y de sectores populares en las ciudades.

Las aguas que forman grandes charcas y hasta lagunas, por la lentitud con que se evaporan, se convierten en criaderos de zancudos que pueden contagiar a la gente de malaria, dengue y otras enfermedades que transmiten con su picadura.

Hay suelos que por su dureza no permiten, haciendo el papel de esponja, un rápido desagüe. Por eso cuando caen grandes aguaceros o lluvias prolongadas, también se producen inundaciones.

Entre los desastres causa-

dos por la naturaleza se encuentran las inundaciones, que puede ser el fenómeno más frecuente que afecta a gran parte del territorio nacional y sobre todo en el período invernal.

## Clases

**Lentas:** Crecimiento lento de causes de ríos o canales como resultado de lluvias durante un período largo de tiempo.

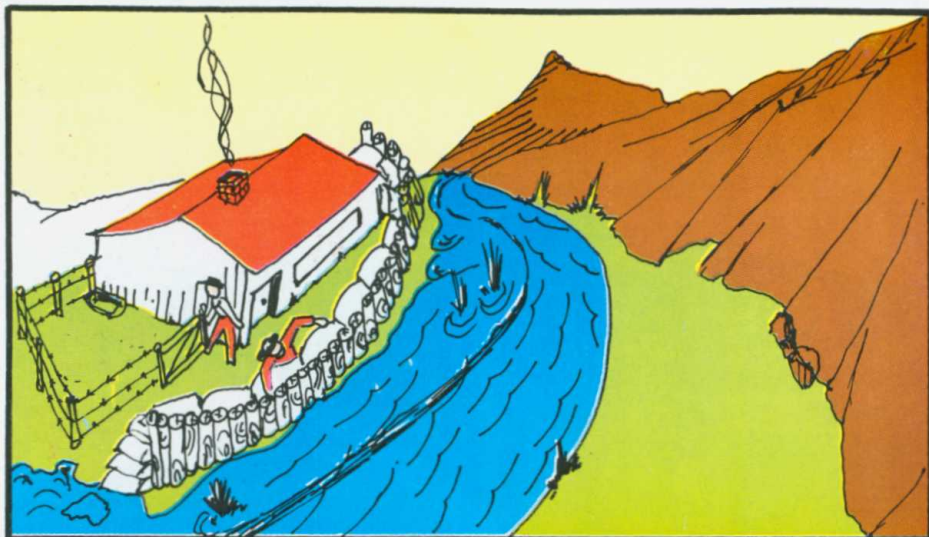
**Repentinas:** Crecimiento rápido de causes de ríos o canales en zonas bajas.

## Para Prevenir

Si no quieres ser víctima de las inundaciones, sigue con atención estos consejos:

- Si piensas comprar o construir casa no lo hagas en barrios que siempre se inundan. Si tu propósito apunta hacia el campo, nunca levantes tu vivienda a ori-



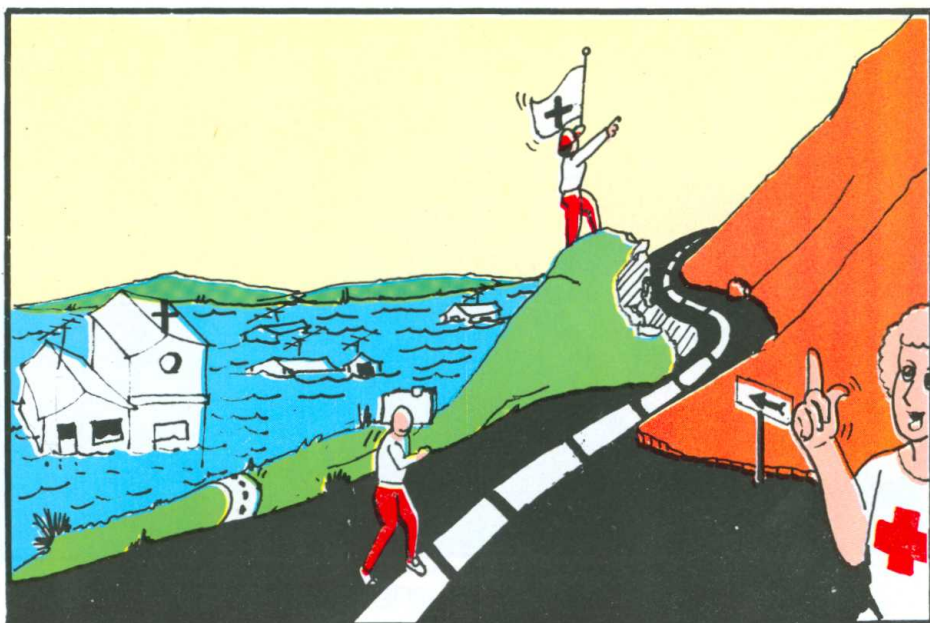


llas de un río o de una quebrada.

- Si algunas personas o "empresas fantasmas" te ofrecen a precios tentadores lotes, antes de meterte en uno de estos negocios, averigua si el terreno es encuentra ubicado en zonas inundables. De todas maneras, lo más aconsejable es que vayas a Invicali o a una organización seria para que entres a hacer parte de un plan de vivienda en áreas fuera de peligro.
- Si tu casa se encuentra próxima a un río o quebrada, coloca barreras construídas con costa-

les llenos de arena, con troncos, piedras y otros elementos para contener el agua si intenta desbordarse.

- No taponen desagües o caños. Por el contrario, mantenlos limpios de basuras, de árboles derribados, de piedras y de todo aquello que pueda represar el agua.
- Las plantas de crecimiento rápido son recomendables para amortiguar los efectos del invierno. Por eso, debes sembrarlas y colaborar con la reforestación de las riberas de caños, quebradas y ríos.



- Cuando vayas a construir una casa en el campo y sabes que el terreno se inunda en ocasiones, eleva la vivienda sobre bases firmes de maderas resistentes para que cuando suba el nivel del agua no penetre a las habitaciones.

- Cuando veas que va a llover recoge agua abundante, llena una maleta o costal con ropa, empaca también algunos alimentos. Mantén a la mano una linterna, pilas y algunas medicinas, especialmente desinfectantes y

antibióticos, el uso de estos medicamentos no debe recomendarse sin consentimiento médico.

- Con tus vecinos acuerda una señal que sirva de alarma para cuando adviertas una inundación. Con el Comité Local de Emergencia, la Defensa Civil y la Cruz Roja, debes mantener permanente contacto para que les informes si se presenta una disminución repentina del caudal de un río o de una quebrada, o creas que determinadas viviendas van a sufrir da-