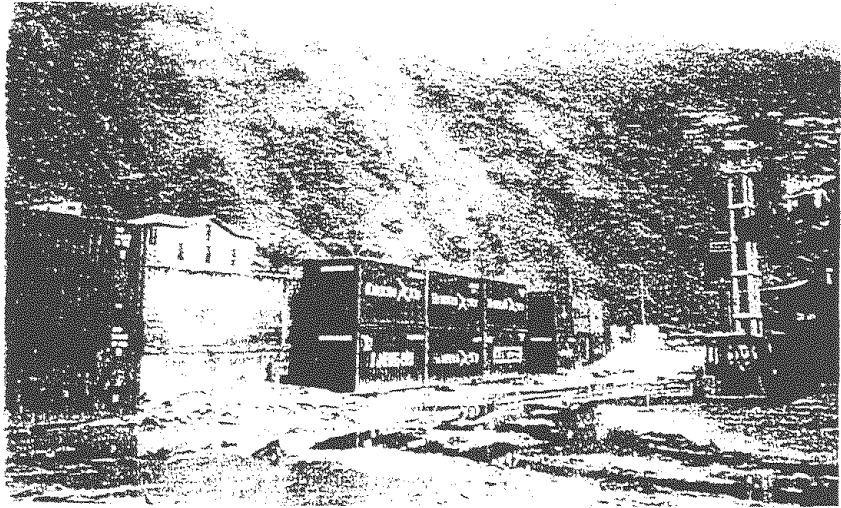


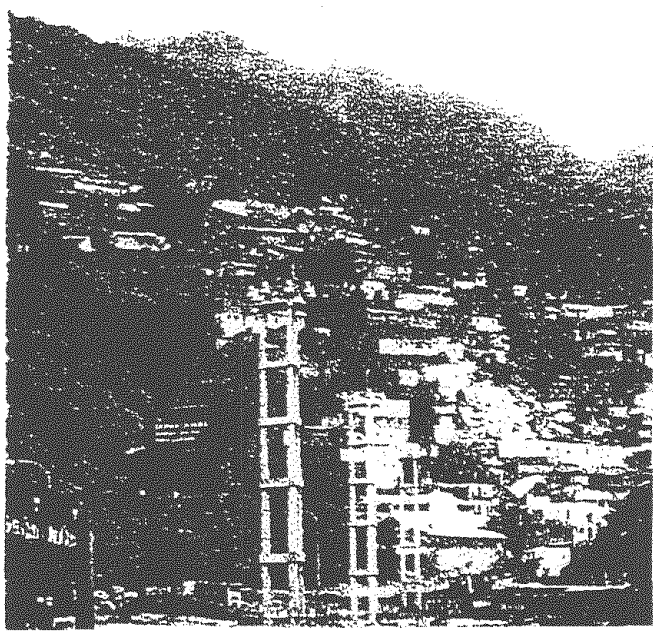
ZONA DE LA GUAIRA - 23 de diciembre de 1999



Depósito de material  
arrastrado por la  
quebrada Osorio,  
hacia el oeste en la  
av. Soubllette  
Foto 10



Vista de los derrumbes  
en el cerro frente al  
puerto.  
Foto 11



Derrubes en zona con  
edificaciones; al oeste  
de la anterior.  
Foto 12

ZONA DE LA GUAIRA - 23 de diciembre de 1999



Cementerio de  
La Guaira  
Foto 13



Removiendo el  
material depositado  
en la av. Soubllette  
frente al Cementerio  
de La Guaira.  
Foto 14



Material depositado  
por la quebrada  
Cariaco, entre el  
cementerio y Punta  
Mulatos.  
Foto 15