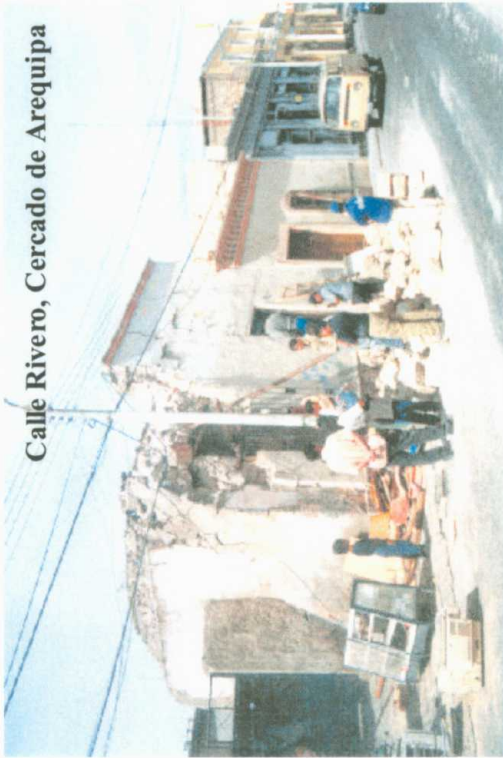




Calle San Antonio, Miraflores



Parte posterior del Convento Santa Catalina

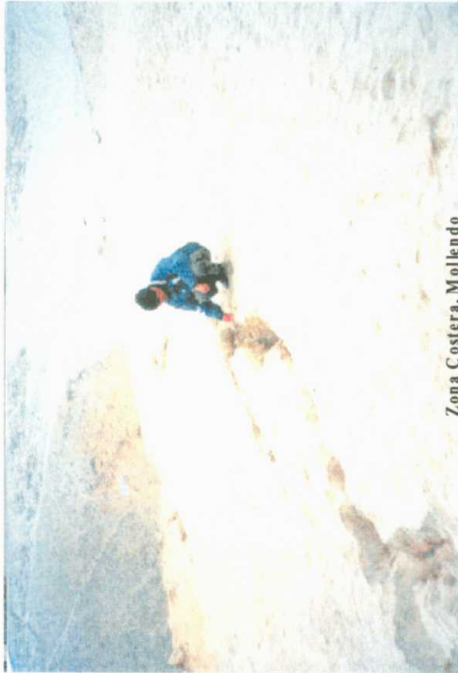


Calle Rivero, Cercado de Arequipa

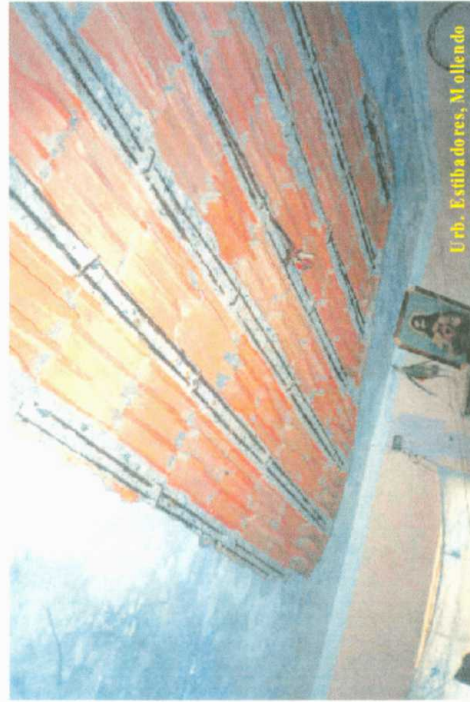
Imágenes de viviendas y construcciones de Tipo B que colapsaron en la ciudad de Arequipa



Zona Costera, Mollendo



Zona Costera, Mollendo

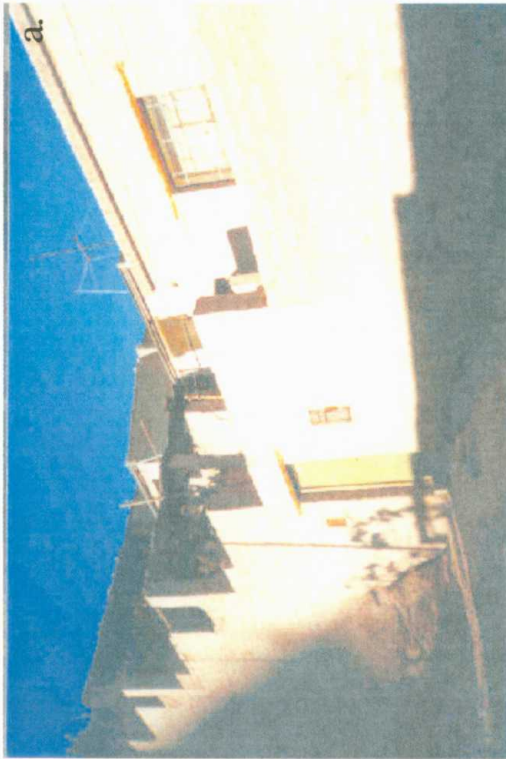


Urb. Esfíbaros, Mollendo



Zona Costera, Mollendo

Imágenes de la zona Costanera de Mollendo. Obsérvese agrietamientos longitudinales paralelos a la línea de costa debido a inestabilidad de taludes. En el extremo inferior derecho muestra la caída de trozos de revoque del techo de una vivienda, por corrosión salina.



- a) Imágen de una vivienda de tipo A, de buena calidad, ubicada en el Pueblo Joven El Siglo, no sufrió daños.
- b) Vivienda de tipo C, ubicada entre las calles Moquegua y Arequipa en el Cercado Monumental, sufrió daños leves; mientras que las de tipo A, de mala calidad, ubicadas hacia los costados, colapsaron.
- c) En el Cercado Monumental, se observa que viviendas de tipo A, colapsaron mientras que la de tipo C, no han sufrido daño.