

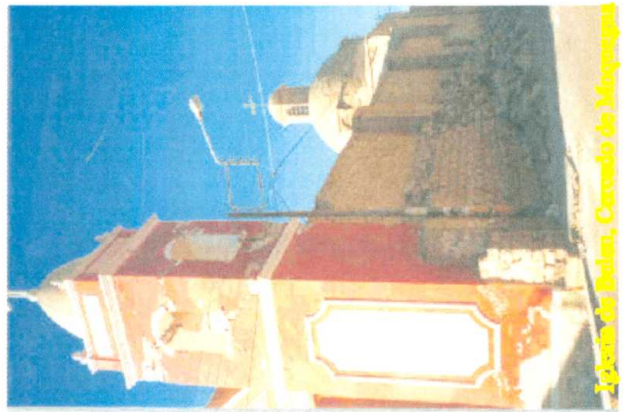
Cercado Monumental de Moquegua



Cercado Monumental de Moquegua



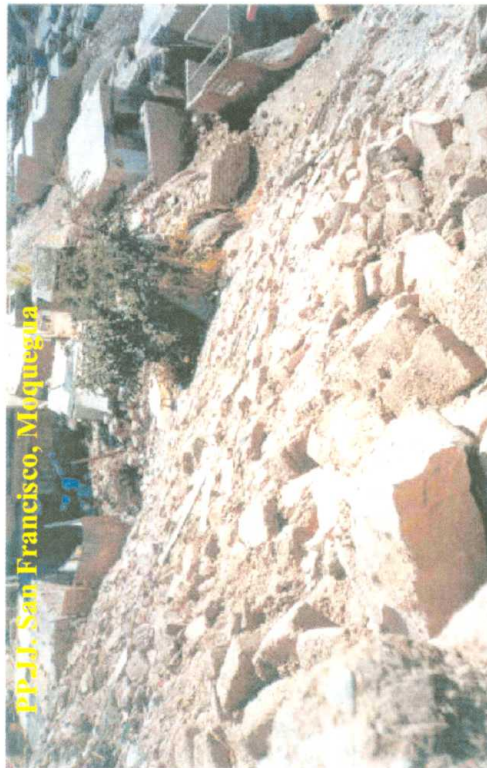
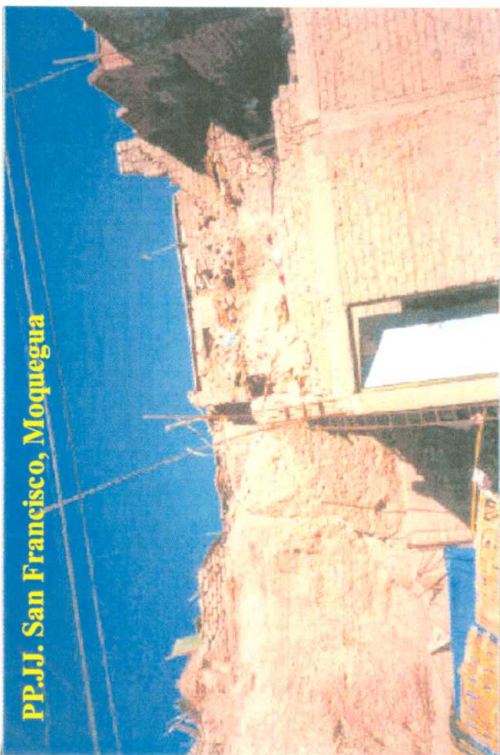
Cercado Monumental de Moquegua



Iglesia de Bolina, Cercado de Moquegua

*Imágenes de viviendas e Iglesia de tipo A, ubicadas en el Cercado Monumental de la ciudad de Moquegua, los mismos que presentan daños severos*

Cercado Monumental de Moquegua; ambas fotos muestran colapso de viviendas de tipo A, otras con daños severos, también son de tipo A.



Imágenes de viviendas de tipo A, de mala calidad, ubicadas en el Pueblo Joven San Francisco, de Moquegua. Se observa que edificaciones construidas en suelo inclinado han colapsado.

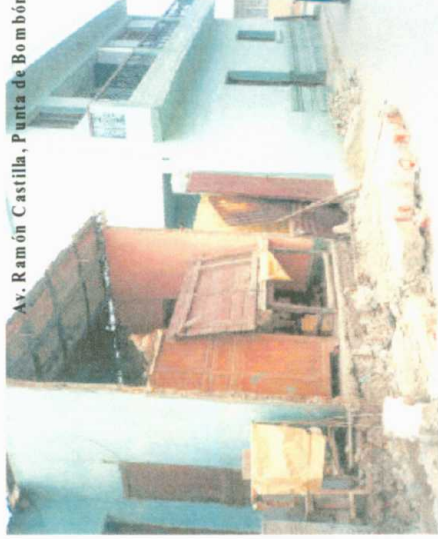
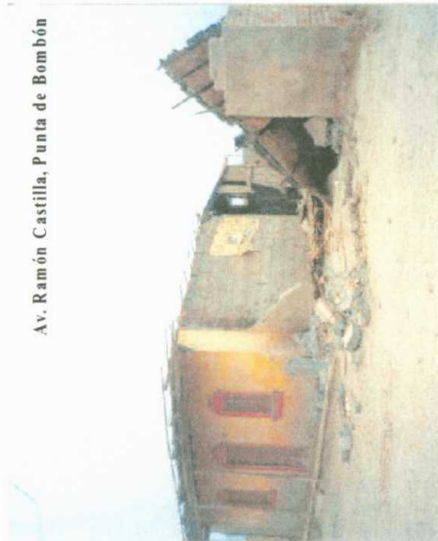


Imagen de construcciones de tipo H en Punta de Bombón. Algunas de ellas sufrieron el colapso de muros y paredes.