

Foto 32.- La existencia de 116 tanques elevados que pueden presentar volcamiento por corte en las columnas que lo soportan, puede ocasionar daños estructurales en igual número de edificaciones o en edificaciones vecinas de menor altura.

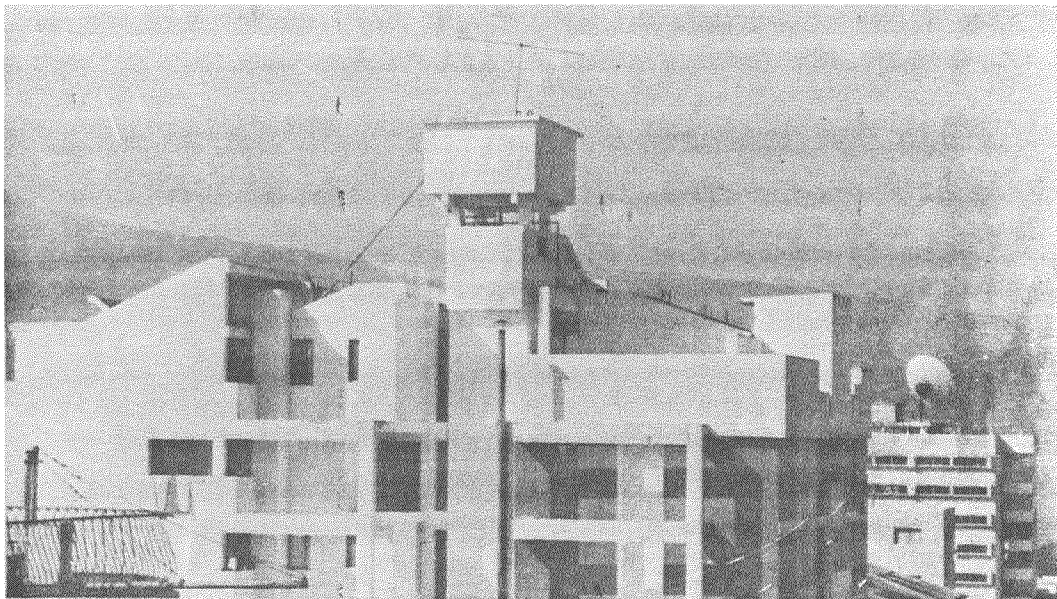


Foto 33.- Existen edificaciones que presentan diversos problemas de diseño a nivel estructural que evidencian un nivel de vulnerabilidad alto como es el caso de este edificio de 7 pisos localizado en la Avenida 4 con planta baja libre, tanque elevado, porticos libres.